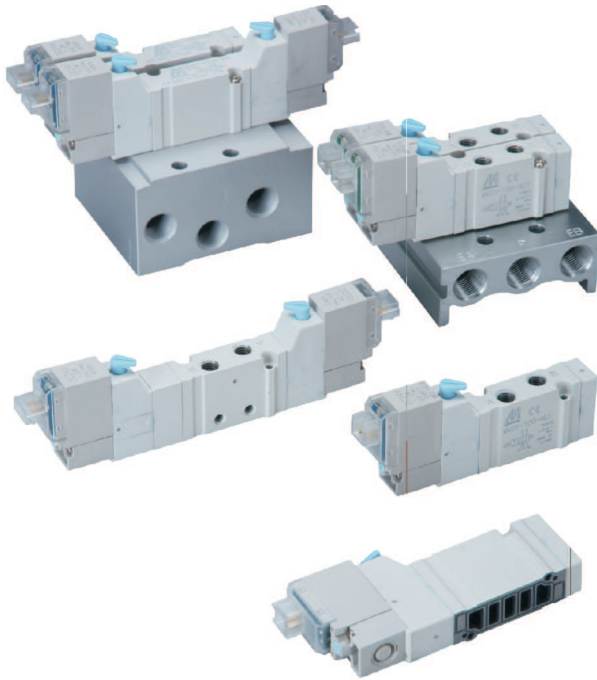


MVSY-100 ▶▶仕様

ソレノイドバルブ

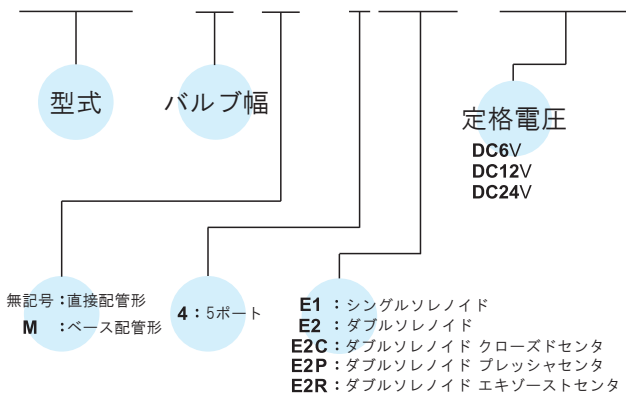


仕様：

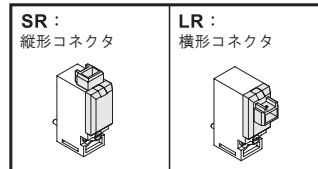
型式	4E1	4E2	4E2C.P.R.
ボア径	M5		
管接続口径	M5×0.8		
ポート数	5		
ポジション数	2位置	3位置	
使用流体	空気		
使用圧力範囲	0.2~0.7 MPa		
保証耐圧力	1 MPa		
有効断面積 _{直接配管形}	4.5 mm ²	4.5 mm ²	
有効断面積 _{ベース配管形}	4.5 mm ²	4.5 / 5 / 4.5 mm ²	
応答時間	12 ms	15 ms	
使用温度範囲	+5~+50℃		
定格電圧	DC6/12/24V		
消費電力	DC : 1.2W (LED)		
許容電圧変動	定格電圧の±10%		
絶縁の種類	B種		
質量	30g	43g	55g

型式表示方法：

MVSY - 100M - 4E2C - DC24 - LR1



リード線取だし方法

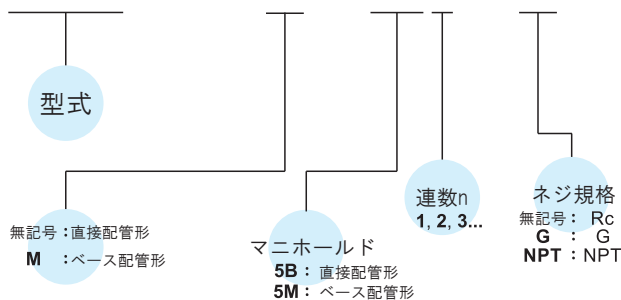


リード線長さ
無記号：500mm
1：1000mm
2：2000mm
3：3000mm

※LR-SR オリジナルコネクタ

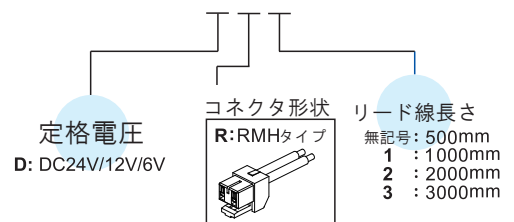
マニホールド：

MVSY - 100M - 5M3 - G



リード線： ※ MVDYシリーズと共用

MVDY - 100 - WDR2



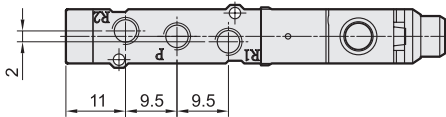
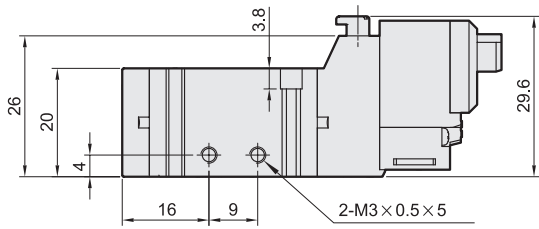
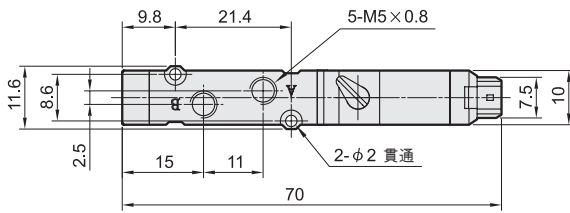
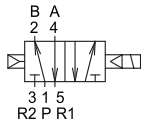
MVSY-100

外形寸法

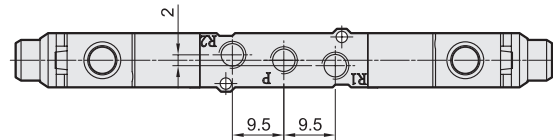
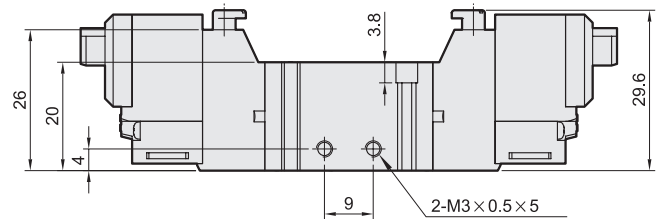
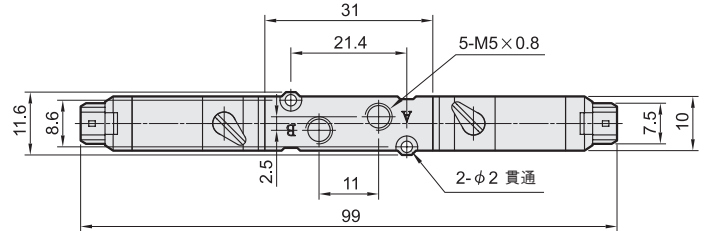
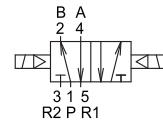
ソレノイドバルブ



MVSY-100-4E1

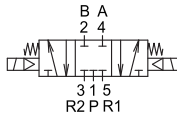


MVSY-100-4E2

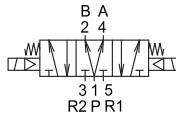


MVSY-100-4E2C.PR

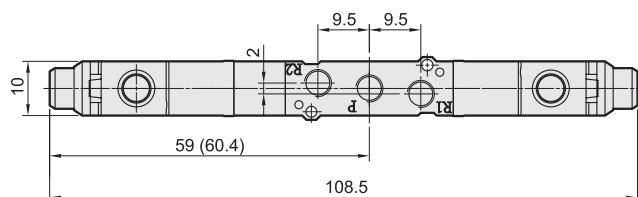
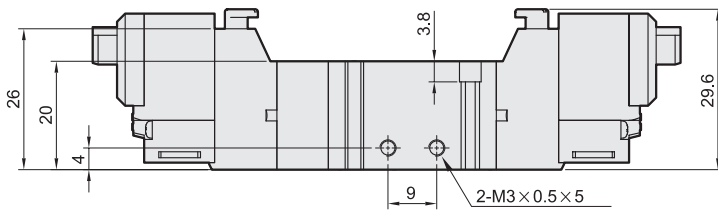
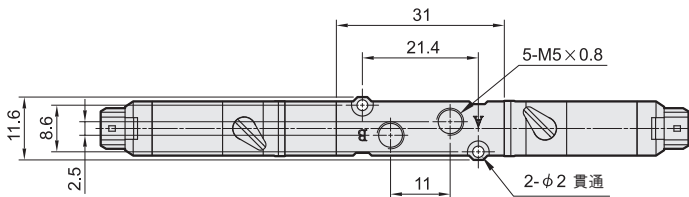
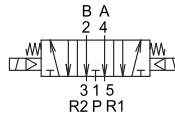
MVSY-100-4E2C



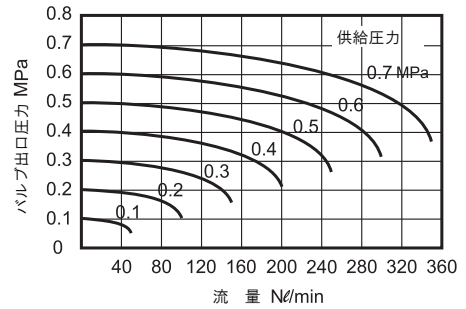
MVSY-100-4E2P



MVSY-100-4E2R



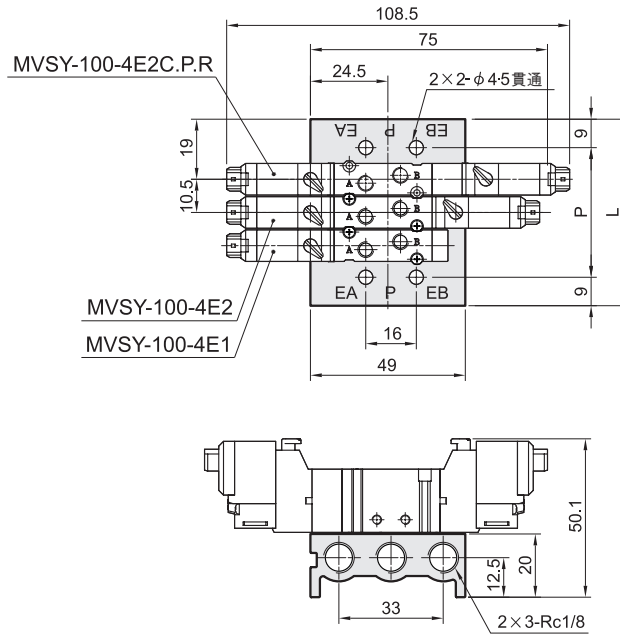
流量特性：



MVSY-100 ▶ マニホールド ソレノイドバルブ

MVSY-100-5B*

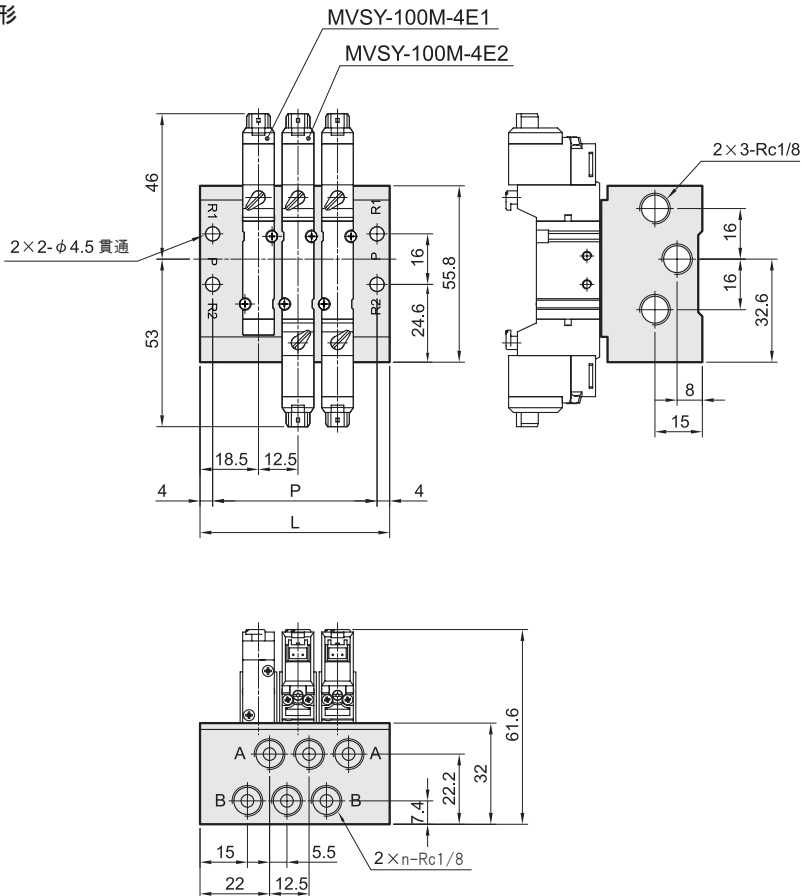
直接配管形



連数n	P	L
2	30.5	48.5
3	41	59
4	51.5	69.5
5	62	80
6	72.5	90.5
7	83	101
8	93.5	111.5
9	104	122
10	114.5	132.5

MVSY-100-5M*

ベース配管形



連数n	P	L
2	39.5	47.5
3	52	60
4	64.5	72.5
5	77	85
6	89.5	97.5
7	102	110
8	114.5	122.5
9	127	135
10	139.5	147.5

MVSY-100 ▶▶ マウンティングブラケット ソレノイドバルブ



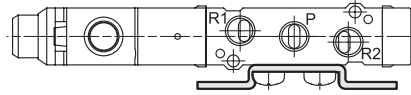
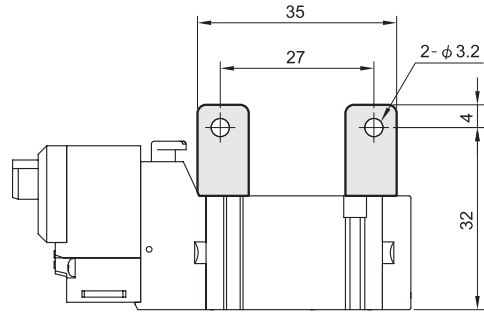
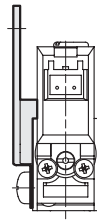
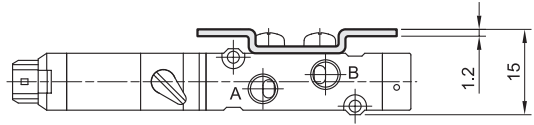
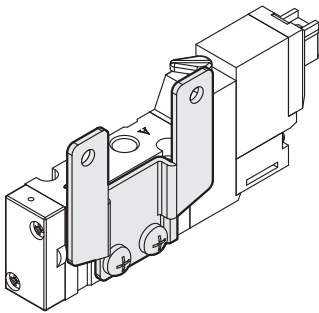
マウンティングブラケット :

MVSY-100-1A

マウンティングブラケット

1A : 1A
2A : 2A

MVSY-100-1A



MVSY-100-2A

